



Cómo tomar medidas para un Maxi Bimini
How to take measures for a Maxi Bimini
Comment prendre des mesures pour un Maxi Bimini

Necesitamos TODAS las siguientes medidas para el Maxi Bimini:

We need ALL the following measures for the Maxi Bimini:

Nous avons besoin de TOUTES les mesures suivantes pour le Maxi Bimini:

B1:

E:

B2:

A2:

B3:

P:

B4:

J:

A:

H:

C:

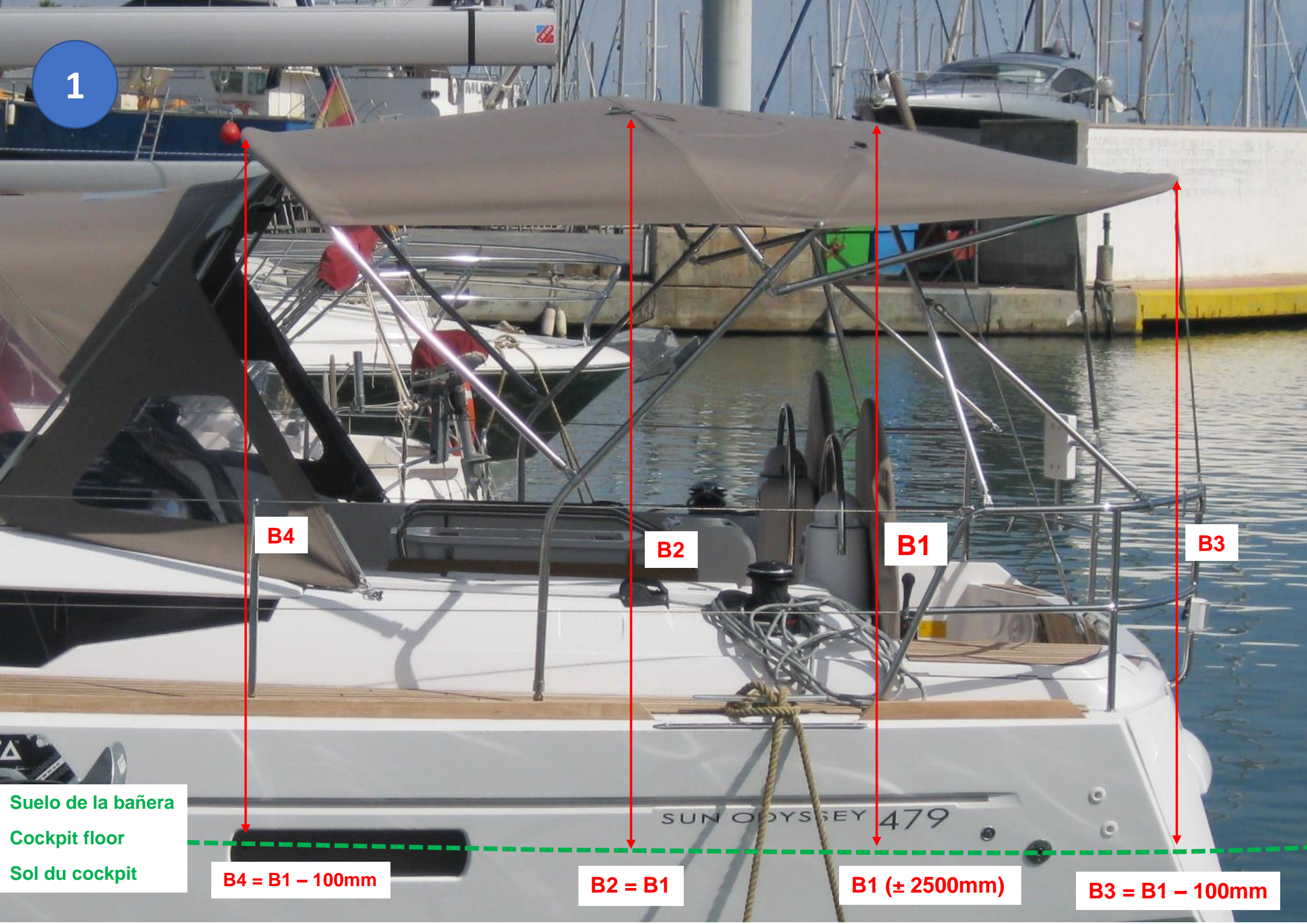
K:

N:

L:

D:

1



B4

B2

B1

B3

Suelo de la bañera
Cockpit floor
Sol du cockpit

$B4 = B1 - 100\text{mm}$

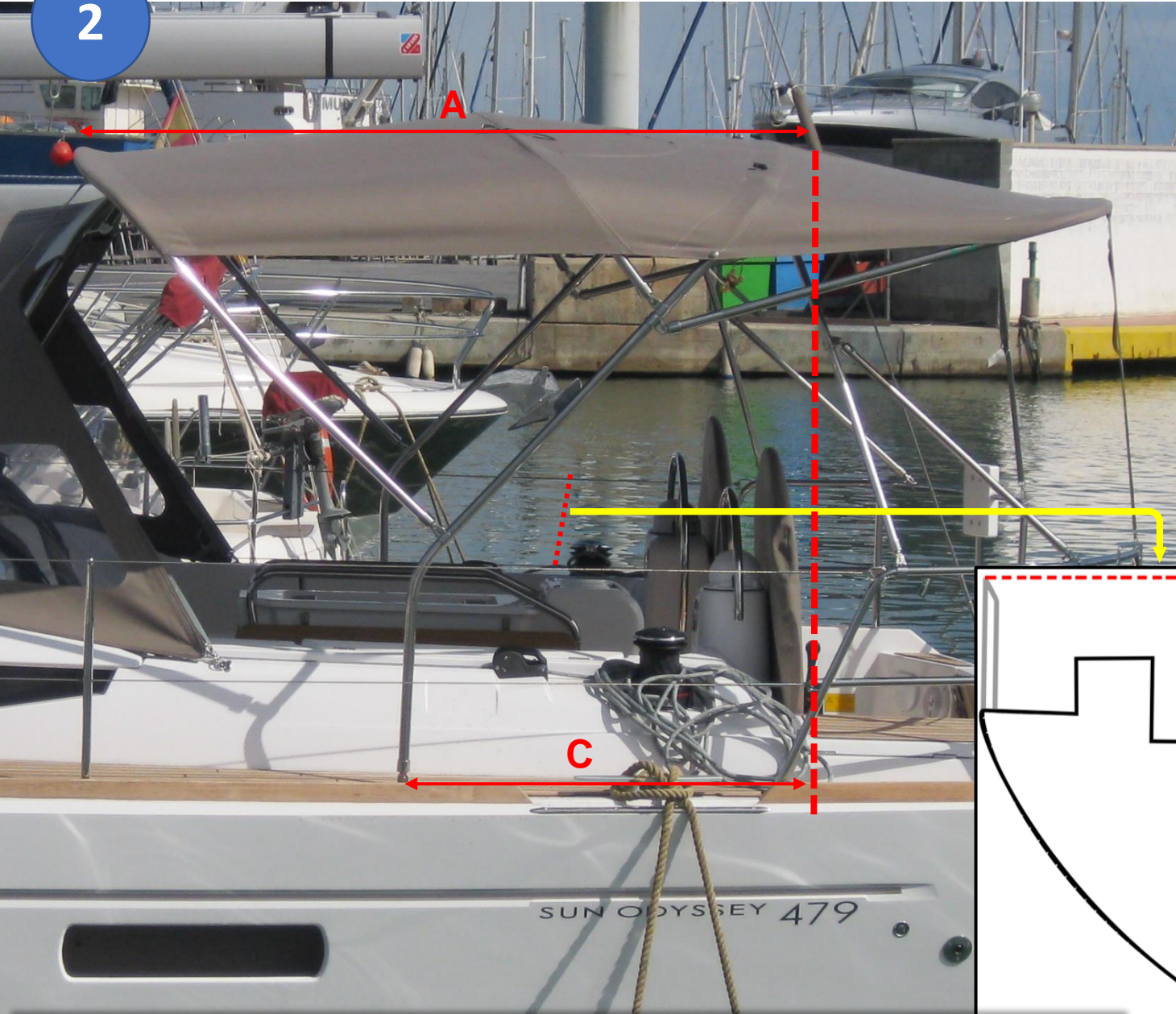
$B2 = B1$

$B1 (\pm 2500\text{mm})$

$B3 = B1 - 100\text{mm}$

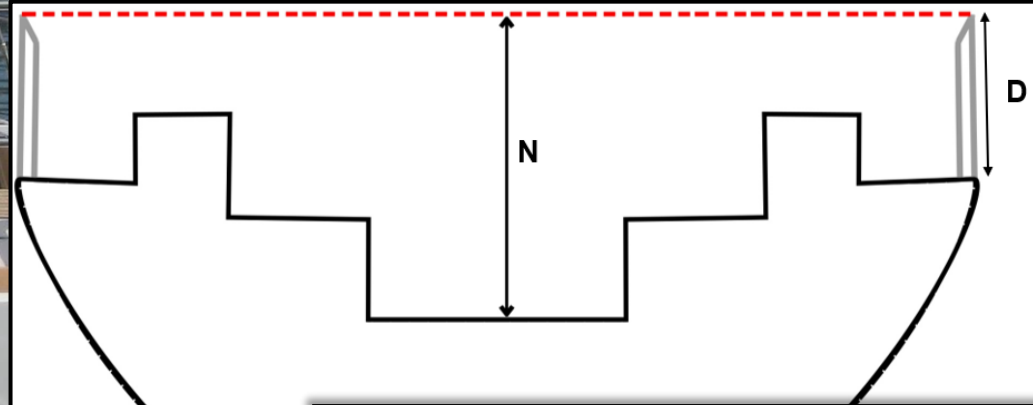
SUN ODYSSEY 479

2



- A: Elegir la longitud del Bimini de proa.
- C: Posición de las bases.
- A: Choose the length of the biminitop.
- C: Position of the bases.
- A: Choisissez la longueur du Bimini.
- C: Position des bases.

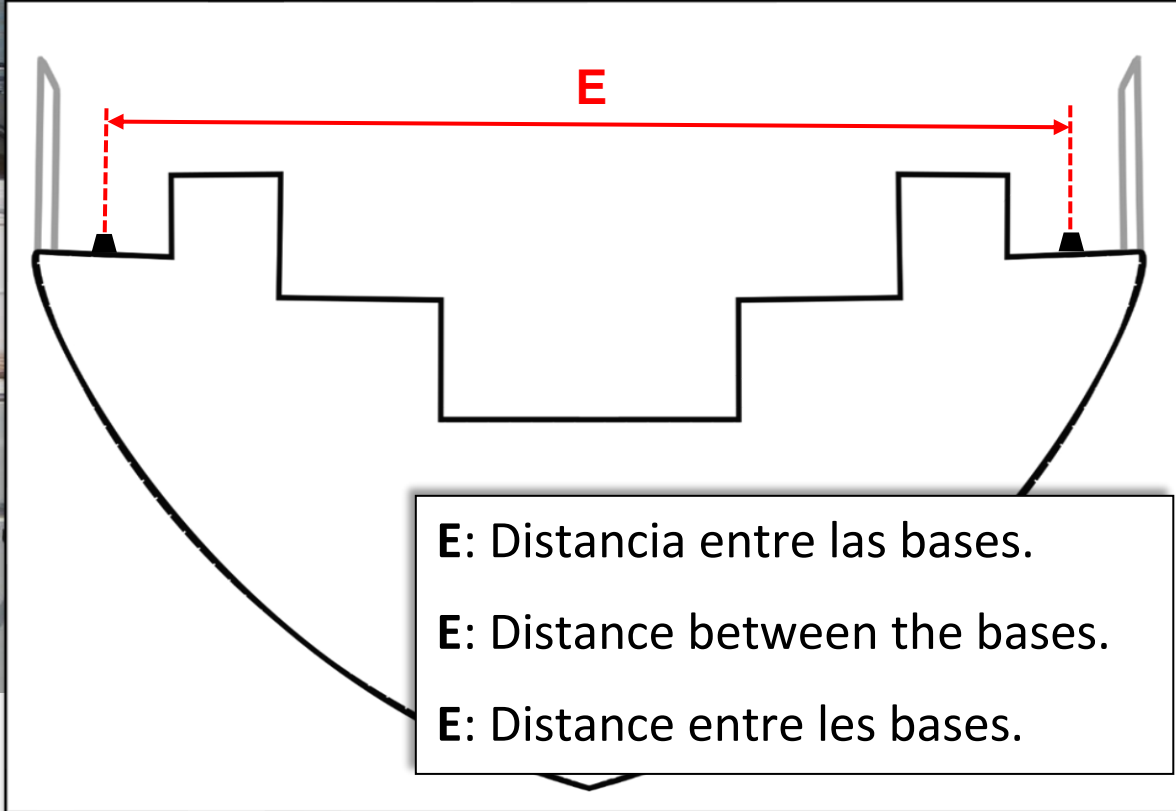
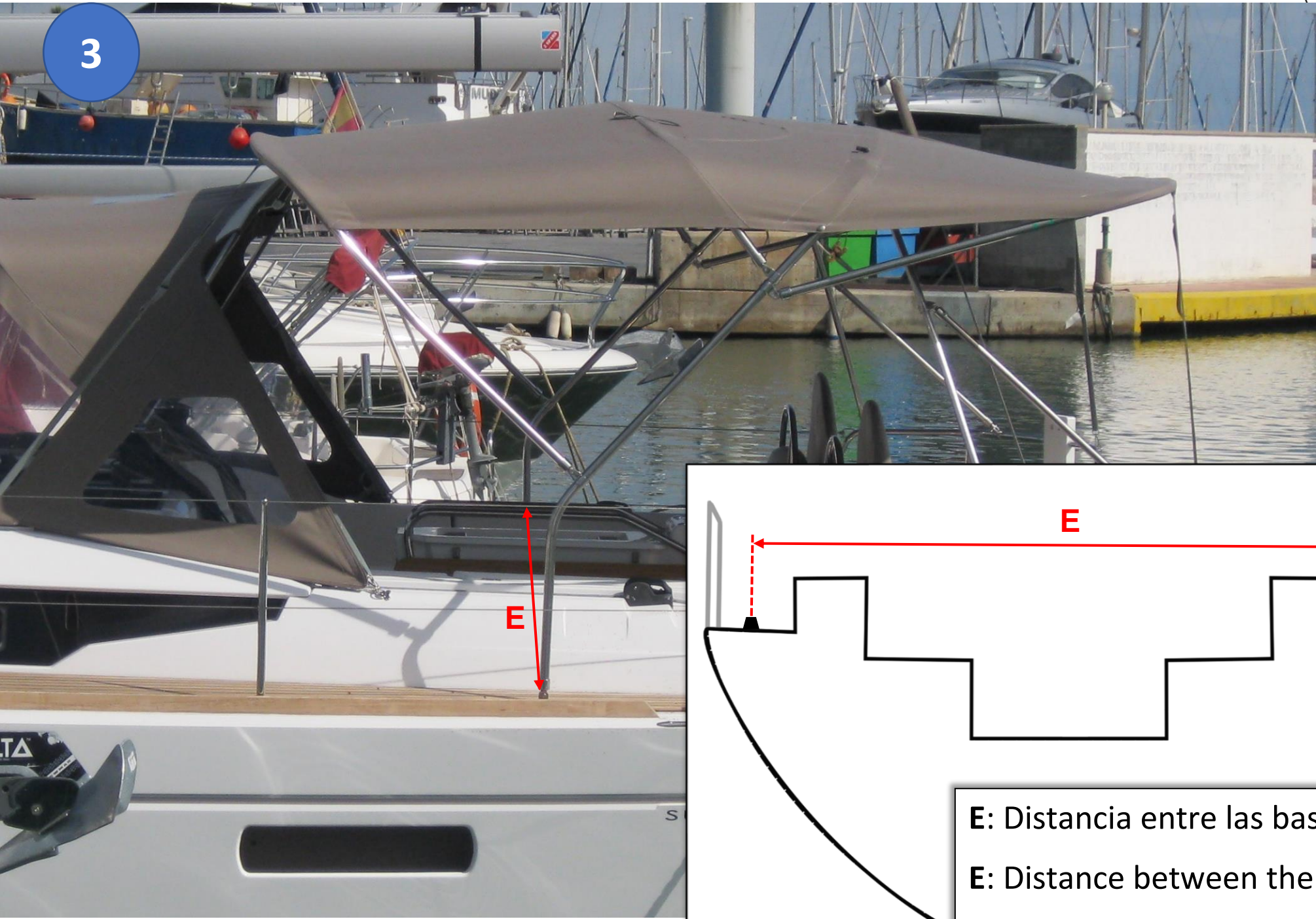
$C > \frac{1}{2} A$



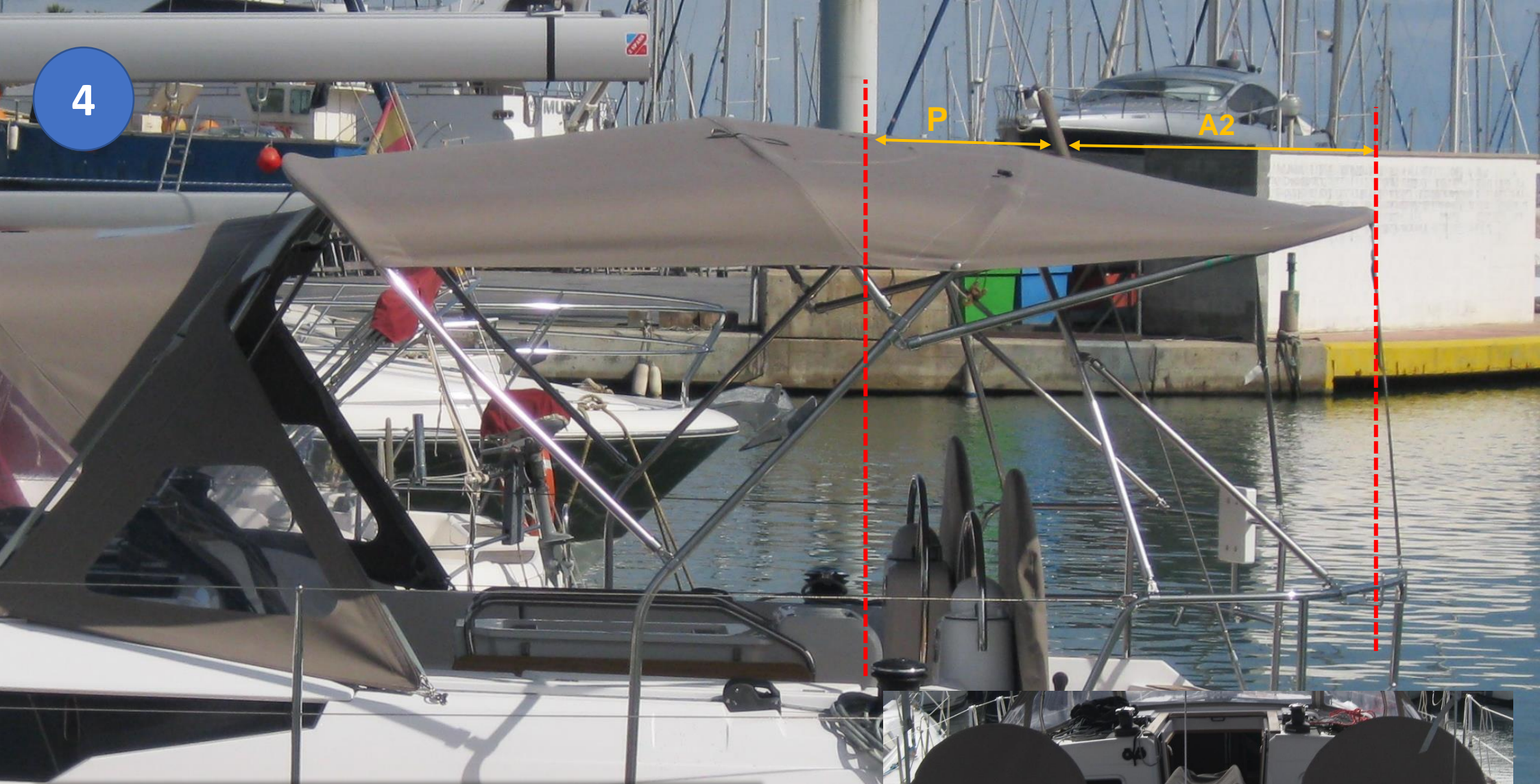
- N: Altura de la cuerda al suelo de la bañera.
- D: Altura del candelero.
- N: Height of the rope to the cockpit floor.
- D: Stanchion height.
- N: Hauteur de la corde au sol du cockpit
- D: Chandelier hauteur.

Colocamos una cuerda en el guardamancebo de babor a estribor a la altura de las bases.
 We put a rope in the lifeline from port to starboard at the height of the bases.
 Nous mettons une corde dans le ligne de vie du port à tribord à la hauteur des bases.

3



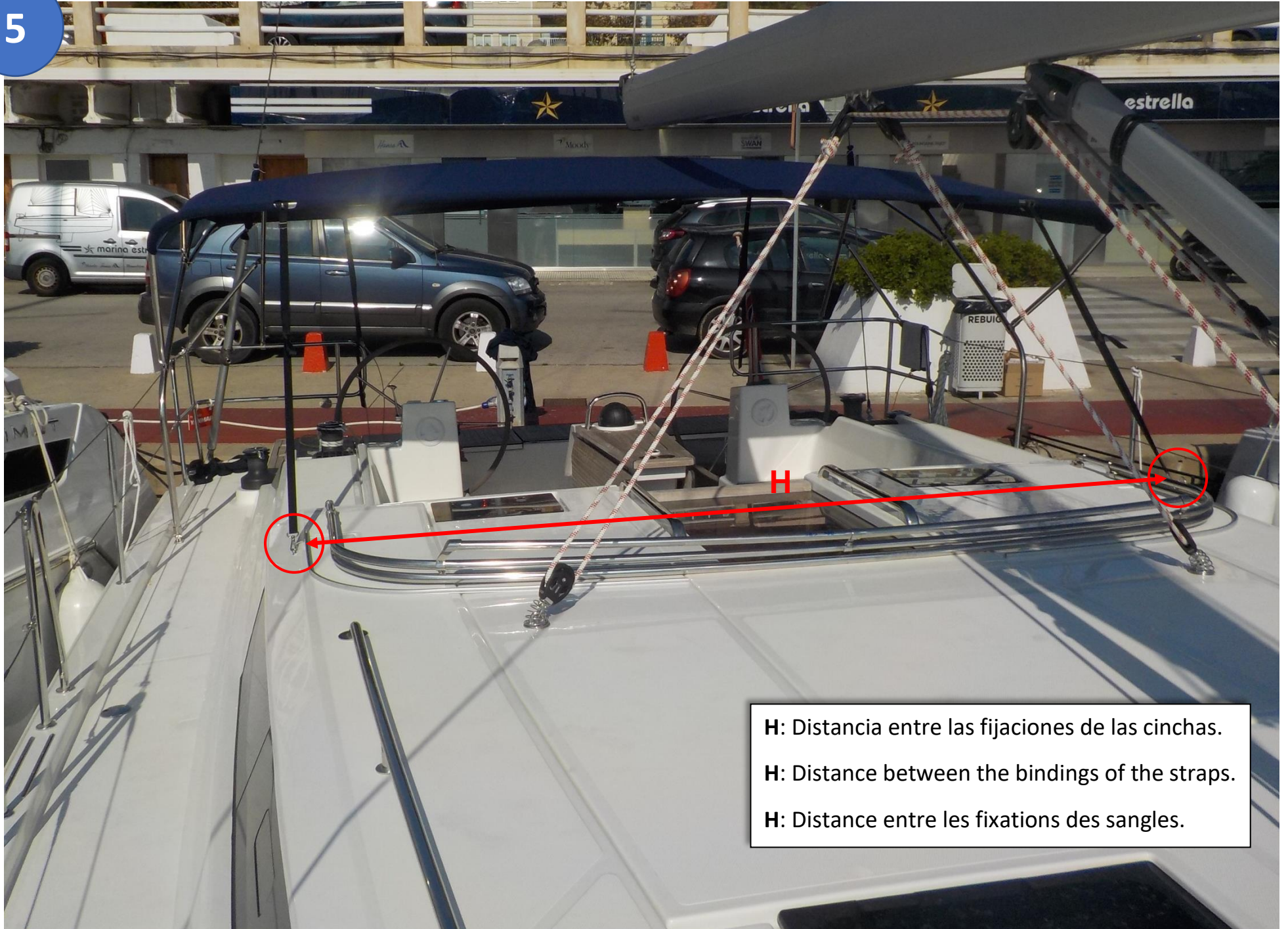
4



- A2:** Medida de la parte del Maxi Bimini de popa.
- P:** Medida del backstay hasta la altura de la bitácora.
- A2:** Measure of the stern Maxi Bimini part.
- P:** Measurement of the backstay up to the height of the binnacle.
- A2:** Measure of the stern Maxi Bimini part.
- P:** Mesure de backstay jusqu'à la hauteur du binnacle.

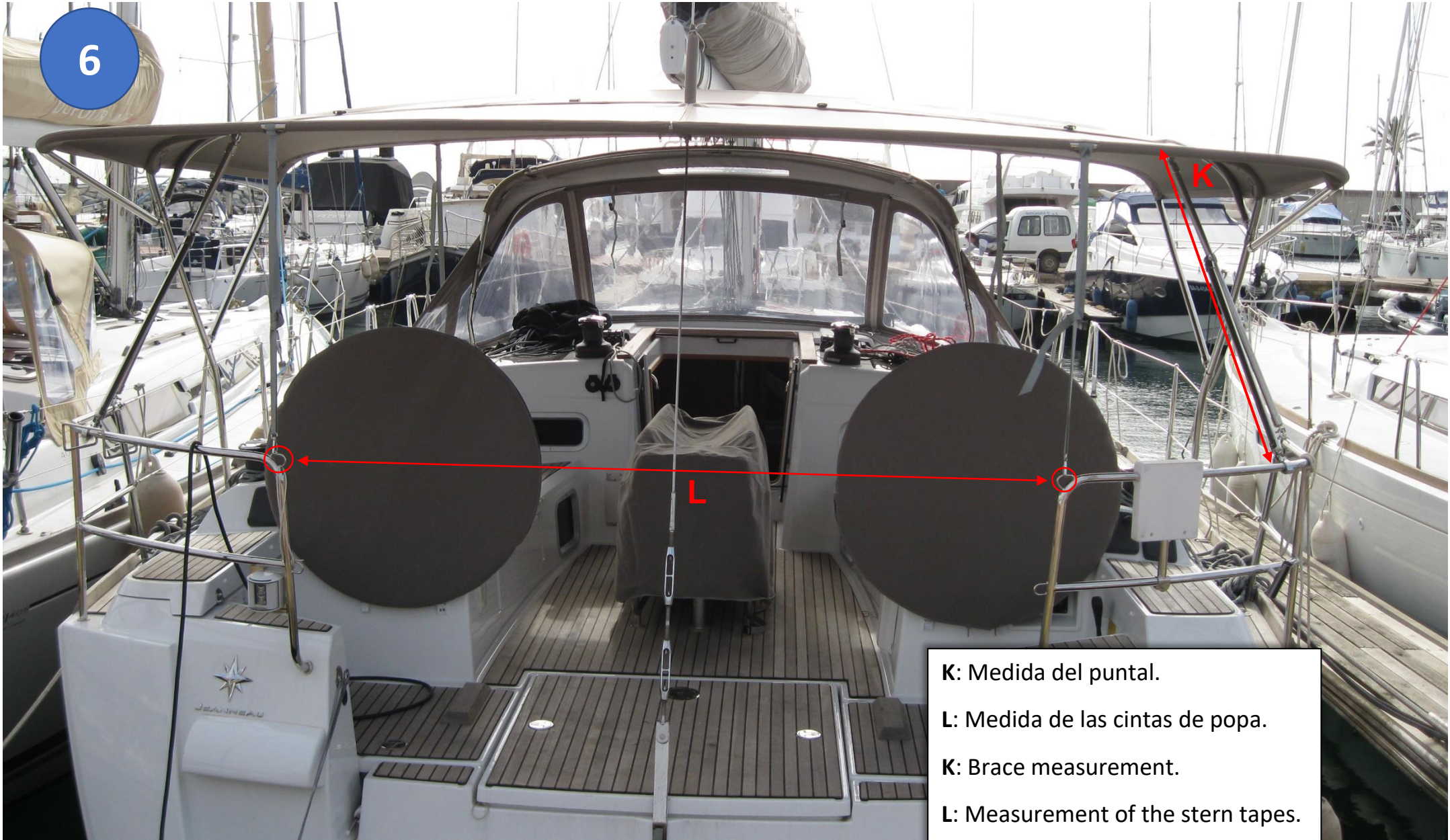


- J:** Distancia entre los centros de las ruedas.
- J:** Distance between the centers of the wheels.
- J:** Distance entre les centres des roues.



H: Distancia entre las fijaciones de las cinchas.
 H: Distance between the bindings of the straps.
 H: Distance entre les fixations des sangles.

6



K: Medida del puntal.

L: Medida de las cintas de popa.

K: Brace measurement.

L: Measurement of the stern tapes.

K: Mesure de la jambe de force.

L: Mesure des rubans de poupe.